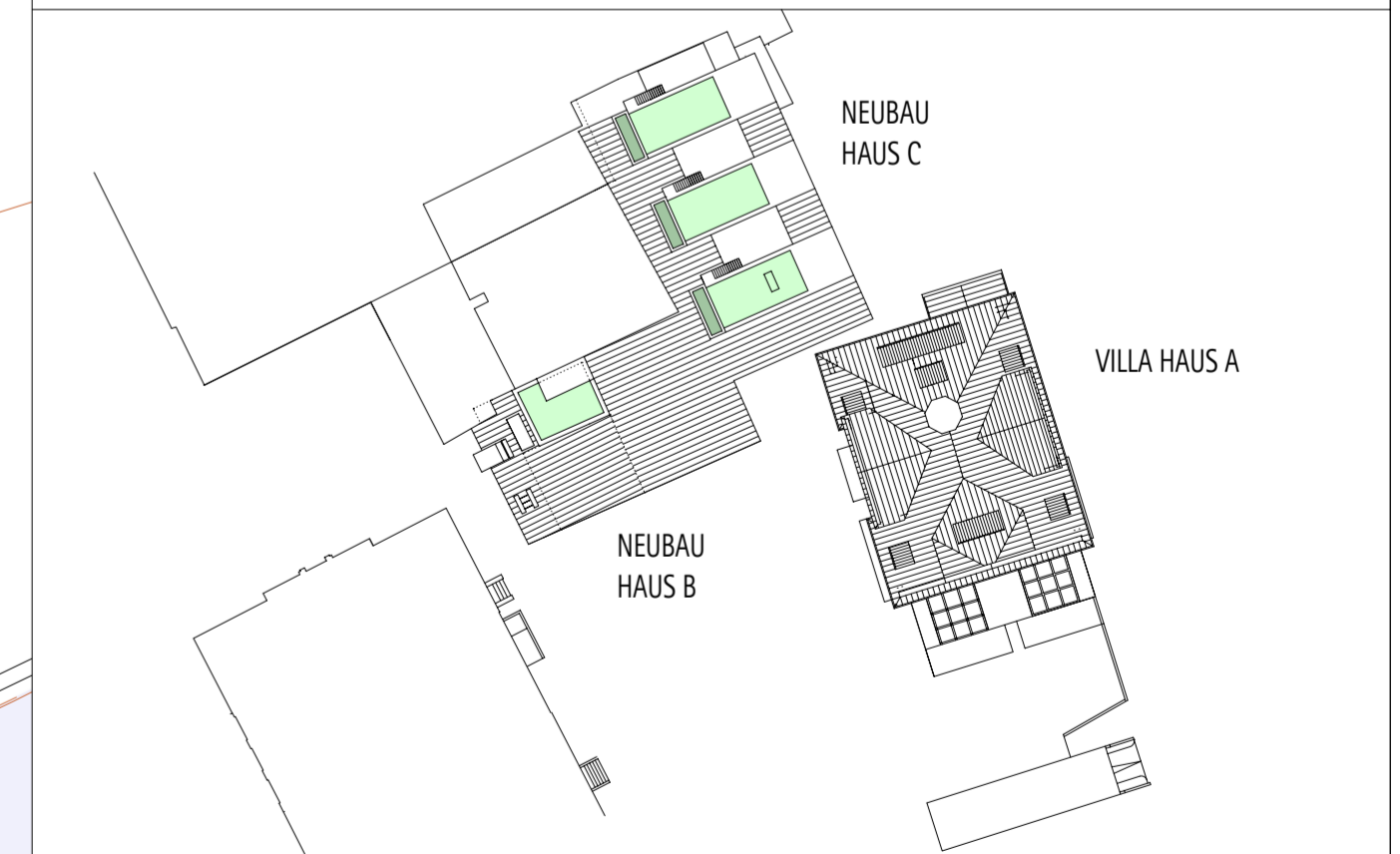


SYMBOLS / ABBÜRZUNGEN	
	Beton bewehrt
	Abbruch
	Neu
	Betonfertigteil
	Gis - Wand / Trockenbau
	Leichte Wandkonstruktion / Systemtrennwand
	Dämmung
	Bodenaussparung
	Deckenaussparungen / Deckenversätze / Deckenabhängungen
RFB	Oberkante Rohboden
FFB	Oberkante Fertigboden
UK RD	Unterkannte Rohdecke
UK AB-D	Unterkannte abgehängte Decke
BRH	Brüstungshöhe
VK	Vorderkante
i.L.	im Lichten
T30 / G30	Brandschutzanforderungen Türen / Verglasung
BD, DD, WD	Boden-, Decken-, Wanddurchbruch
RS	Rauchschtür, Rauchsichte Tür

a	04.08.2008	dm	Balkone vor Anbau Süd Haus A entfallen
Index	Datum	Bearbeiter	Änderung

± 0,00 = FFB EG NEUBAU = 398,24 m üNN
± 0,00 = RFB EG VILLA = 397,39 m üNN

PROJEKT	0707-1	WOHN- UND GESCHÄFTSHAUS AM YACHTHAFEN 88131 LINDAU (BODENSEE)	
BAUHERR		 RHOMBERG BAU GMBH MARIAHILFSTRASSE 29 A-6900 BREGENZ	
ARCHITEKT		PROF. DIPL.-ING. ERNST KASPER ARCHITEKT BDA MONHEIMSALLEE 54 52062 AACHEN	
IN PROJEKTGEMEINSCHAFT MIT		ELWERT & STOTTELE GBR DIPL.-ING. WOLFF STOTTELE ARCHITEKT BDA RAUENEGGSTR. 1/1 88212 RAVENSBURG	
TELEFON:	443 5574 403-0	TELEFAX:	443 5574 403-309
E-MAIL:	tobias.kieche@rhomborgbau.at	E-MAIL:	info@ernst-kasper.de
TELEFON:	(0241) 151862	TELEFAX:	(0241) 158116
E-MAIL:	info@ernst-kasper.de	E-MAIL:	mail@elwert-stottele.de



PLANUNGSPHASE	GENEHMIGUNGSPLANUNG						MASSTAB	1 : 200
PLANBEZEICHNUNG	LAGEPLAN							
PLANNHALT	GESAMTPLAN							
Planndatum:	Gezeichnet:	STATUS:	Block:	Ebene:	Achsen Alphabetisch:	PLAN NR. / BLATT NR. / INDEX:	A-G-ABC-LP-001-a	
13.06.2008	dm	-	-	-	-			
Druckdatum:	Geprüft:	Format:	Zone:	Raum:	Achsen Numerisch:			
04.08.2008	ws	530/700	-	-	-			
H/B = 530 / 700 (0.37m²)							Allplan 2008	