



# YACHTHAFEN

LINDAU • INSEL

## Erweiterung Theaterfoyer fertiggestellt.

Bereits eineinhalb Jahre vor der eigentlichen Fertigstellung des Wohnprojekts am Yachthafen Lindau konnte die Erweiterung des Theaterfoyers im Erdgeschoss der Neubaus fertig gestellt und nach zwölfmonatiger Bauzeit im Herbst 2010 an das Theater übergeben werden.

Diese überaus straffe Zeitschiene war erforderlich um den laufenden Theaterbetrieb ab Oktober 2010 wieder gewährleisten zu können. Die abschließende Fertigstellung der Räumlichkeiten des neuen Kartenvorverkaufs erfolgt in den kommenden Monaten.

In den neu errichteten Räumlichkeiten werden zunächst die Foyererweiterung mit der neuen Garderobe sowie später auch der Kartenvorverkauf Ihren Platz finden. Ein eingebauter Lift wird künftig auch gehbehinderten Menschen einen barrierefreien und problemlosen Theaterbesuch ermöglichen. Das historisch wertvolle Treppenhaus, welches vom ersten in das zweite Geschoss führt, wurde im historischen Stil wieder neu errichtet und den aktuellen brand-schutztechnischen Erfordernissen angepasst.

Im Zuge der Umbauarbeiten wird auch der Innenhof neu gestaltet und aufgewertet.



Rhomberg Bau GmbH  
Mariahilfstraße 29  
6900 Bregenz/Austria

T +43 5574 403-0,  
F +43 5574 403-369

info@rhombbergbau.at  
www.rhombbergbau.at

UID-Nr.: ATU 48424600,  
Landesgericht Feldkirch,  
FN 66571 z

info@yachthafen-lindau.de  
www.yachthafen-lindau.de

Rhomberg Bau GmbH  
zertifiziert nach:



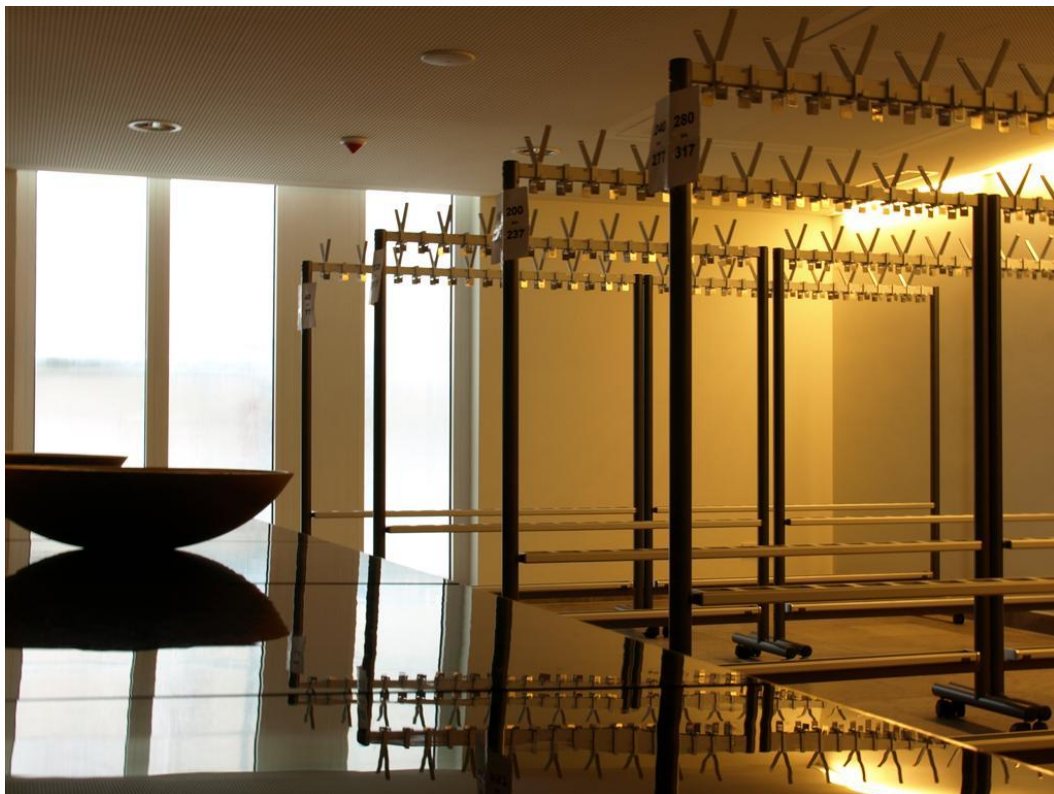
Baubegleitendes Qualitäts-  
controlling durch:





# YACHTHAFEN

LINDAU • INSEL



Rhomberg Bau GmbH  
Mariahilfstraße 29  
6900 Bregenz/Austria

T +43 5574 403-0,  
F +43 5574 403-369

info@rhombergbau.at  
www.rhombergbau.at

UID-Nr.: ATU 48424600,  
Landesgericht Feldkirch,  
FN 66571 z

info@yachthafen-lindau.de  
www.yachthafen-lindau.de

Rhomberg Bau GmbH  
zertifiziert nach:



Baubegleitendes Qualitäts-  
controlling durch:





# YACHTHAFEN

LINDAU • INSEL



Rhombberg Bau GmbH  
Mariahilfstraße 29  
6900 Bregenz/Austria

T +43 5574 403-0,  
F +43 5574 403-369

info@rhombbergbau.at  
www.rhombbergbau.at

UID-Nr.: ATU 48424600,  
Landesgericht Feldkirch,  
FN 66571 z

info@yachthafen-lindau.de  
www.yachthafen-lindau.de

Rhombberg Bau GmbH  
zertifiziert nach:



Baubegleitendes Qualitäts-  
controlling durch:





# YACHTHAFEN

LINDAU • INSEL



Rhomberg Bau GmbH  
Mariahilfstraße 29  
6900 Bregenz/Austria

T +43 5574 403-0,  
F +43 5574 403-369

info@rhombergbau.at  
www.rhombergbau.at

UID-Nr.: ATU 48424600,  
Landesgericht Feldkirch,  
FN 66571 z

info@yachthafen-lindau.de  
www.yachthafen-lindau.de

Rhomberg Bau GmbH  
zertifiziert nach:



Baubegleitendes Qualitäts-  
controlling durch:

